

# სწავლებისა და განვითარების კვლევა 2023

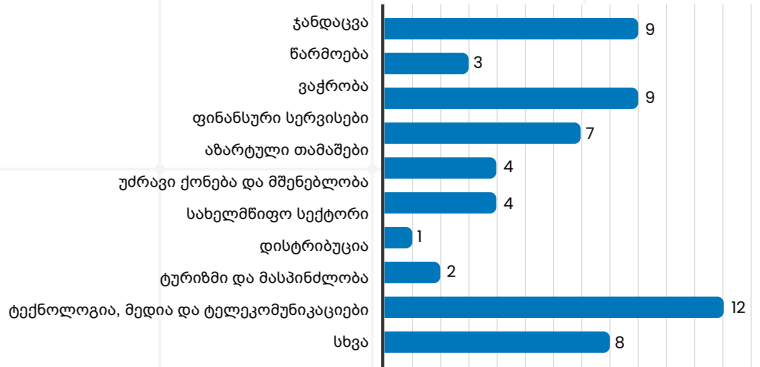
BDO-ს People Advisory-ის გუნდის მიერ 60-მდე HR და L&D პროფესიონალთან ჩატარდა კვლევა, რომელიც მიზნად ისახავს დაედგინა და შეესწავლა ქართულ ბაზარზე არსებულ ორგანიზაციებში სწავლებისა და განვითარების მიმართულებით მდგომარეობა.

აღნიშნულ კვლევაში მონაწილეობა მიიღეს შემდეგი ინდუსტრიის წარმომადგენლებმა: ჯანდაცვა, წარმოება, ვაჭრობა, ფინანსური სერვისები, უძრავი ქონება და მშენებლობა, საჯარო სექტორი, დისტრიბუცია, ტურიზმი და მასპინძლობა, ტექნოლოგია, მეცნიერება, მედია და ტელეკომუნიკაციები.

## თანამშრომლების რაოდენობა



## ინდუსტრიები

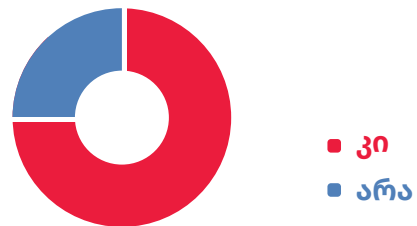


## „სწავლება“, როგორც სტრატეგია ორგანიზაციებში



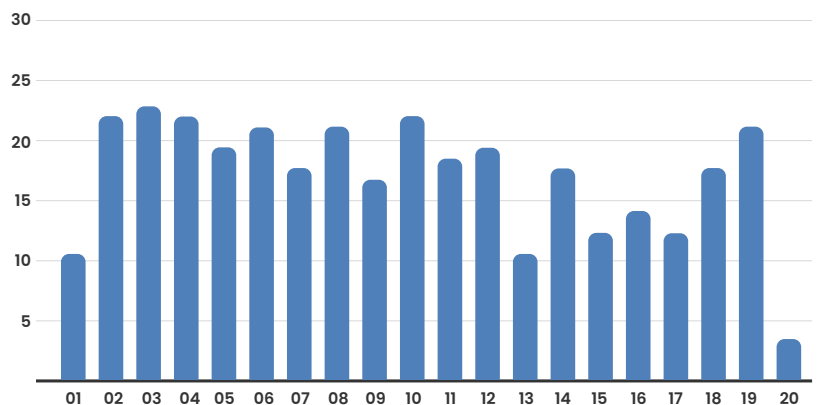
\*მათ, ვინც აღნიშნულ კითხვაში მონიშნეს „არა“ პრობლემას ხედავენ იმაში, რომ მენეჯმენტი არ აღიქვამს თანამშრომლების სწავლება-განვითარებას კომპანიის წარმატების წინაპირობად და ორიენტირებული არიან მხოლოდ წლიურ მოგებაზე.

## სწავლებისა და განვითარების გუნდი ორგანიზაციებში

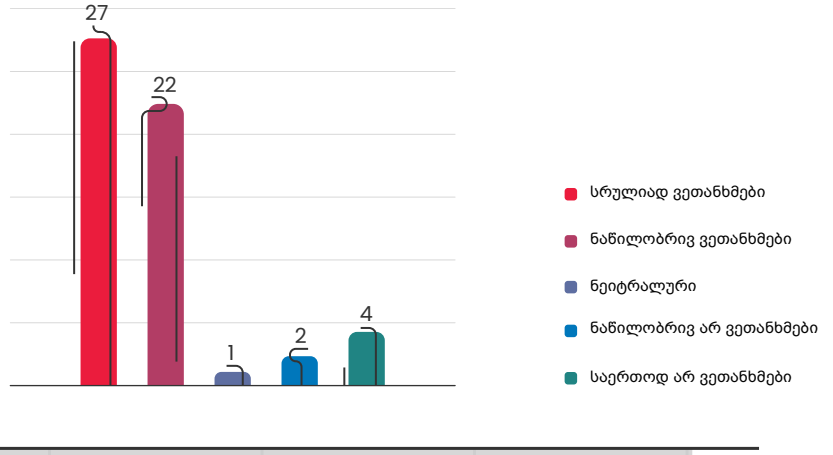


## ორგანიზაციების სწავლებისა და განვითარების საჭიროებები

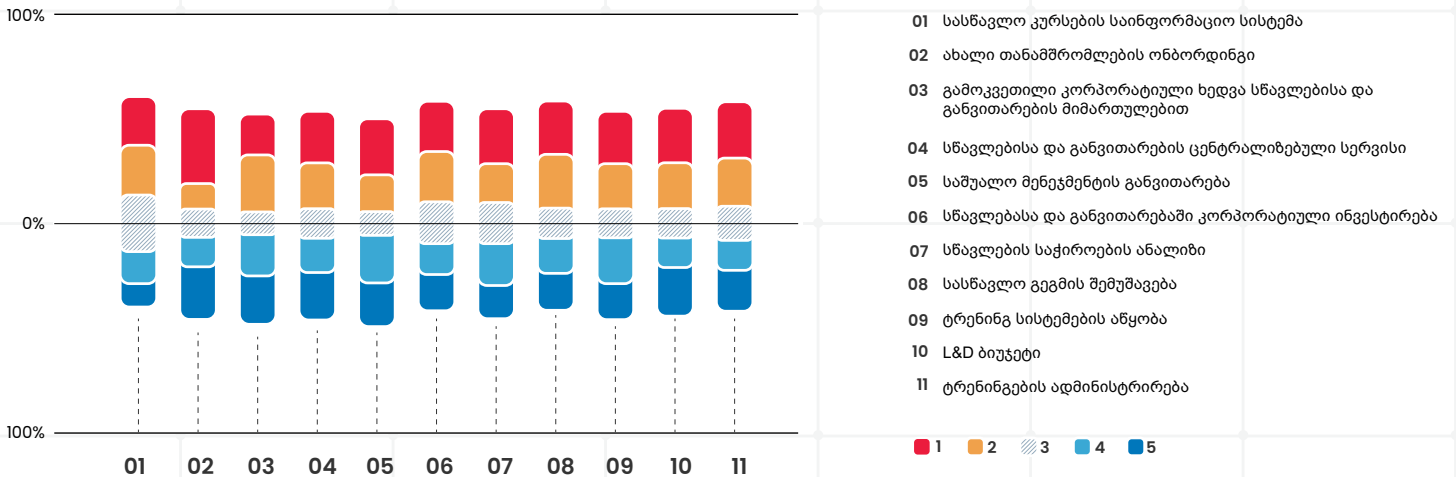
- 01 ბიზნესის საჭიროებების და გამოწვევების დადგენა
- 02 ტრენინგ საჭიროების დადგენა
- 03 არსებული მდგომარეობის ანალიზი (Gap Analysis)
- 04 საჭირო ტრენინგების პრიორიტეტების დადგენა
- 05 სწავლების ფორმის შერჩევა
- 06 ტრენინგების დაგეგმვის და მართვის პროცესი
- 07 ხარისხის კონტროლის სისტემა
- 08 ტრენინგის შეფასების სისტემა
- 09 ტრენინგის აღრიცხვა და რეპორტირება
- 10 ეფექტურობის შეფასების სისტემა
- 11 ტრენინგ სილაბუსების, მასალებისა და საგამოცდო საკითხების შედგენა
- 12 ორგანიზაციაში შიდა ტრენინგების ქოუნინგი
- 13 ტრენინგ ვენდორების შერჩევა
- 14 ბიუჯეტის შედგენა
- 15 ჩატარებული ტრენინგების აღრიცხვა
- 16 მონაწილეობთან და ლექტორებთან კომუნიკაცია
- 17 ტრენინგების მსვლელობის მხარდაჭერა
- 18 ტრენინგის შედეგების რეპორტირება
- 19 ელექტრონული სწავლების მართვის პლატფორმა (LMS)
- 20 სხვა



**ორგანიზაცია სთავაზობს სწავლებისა და განვითარების შესაძლებლობას ყველა თანამშრომელს**



**სტრატეგიული საკითხები ორგანიზაციაში სწავლებისა და განვითარების მიმართულებით 1-დან (ყველაზე მნიშვნელოვანი) 5-მდე (ნაკლებად მნიშვნელოვანი)**



- 01 სასწავლო კურსების საინფორმაციო სისტემა
- 02 ახალი თანამშრომლების ონბორდინგი
- 03 გამოკვეთილი კორპორატიული ხედვა სწავლებისა და განვითარების მიმართულებით
- 04 სწავლებისა და განვითარების ცენტრალიზებული სერვისი
- 05 საშუალო მენეჯმენტის განვითარება
- 06 სწავლებასა და განვითარებაში კორპორატიული ინვესტირება
- 07 სწავლების საჭიროების ანალიზი
- 08 სასწავლო გეგმის შემუშავება
- 09 ტრენინგ სისტემების აწყობა
- 10 L&D ბიუჯეტი
- 11 ტრენინგების ადმინისტრირება

**People Advisory**



**თანამედროვე სასწავლო გარემო კომპანიის ბიზნეს პროცესების განსავითარებლად**



მოიზიდეთ და შეინარჩუნეთ საუკეთესო ტალანტები



გაზარდეთ თანამშრომლების ჩართულობა და მოტივაცია



ხელი შეუწყვეთ მომავალი ლიდერების განვითარებას



მიიღეთ კონკურენტული უპირატესობა



გააუმჯობესეთ თანამშრომლების შესრულება და პროდუქტიულობა

